



การแพทย์ทางไกล

กระแสนิยมหรือความปกติใหม่ตลอดไป

(Telemedicine A Passing Fad or a Long-Term Paradigm Shift ?)

การบริการ

การแพทย์ทางไกลที่ตอบโจทย์ในมุมมองของผู้รับบริการ



ธนพลธ์ ดอกแก้ว

นายกสมาคมเพื่อนโรคไตแห่งประเทศไทย

21.08.2023

ในมุมมองของผู้รับบริการ

1. สร้างความสะดวกสบายให้กับผู้ป่วยในการเข้าถึงบริการ

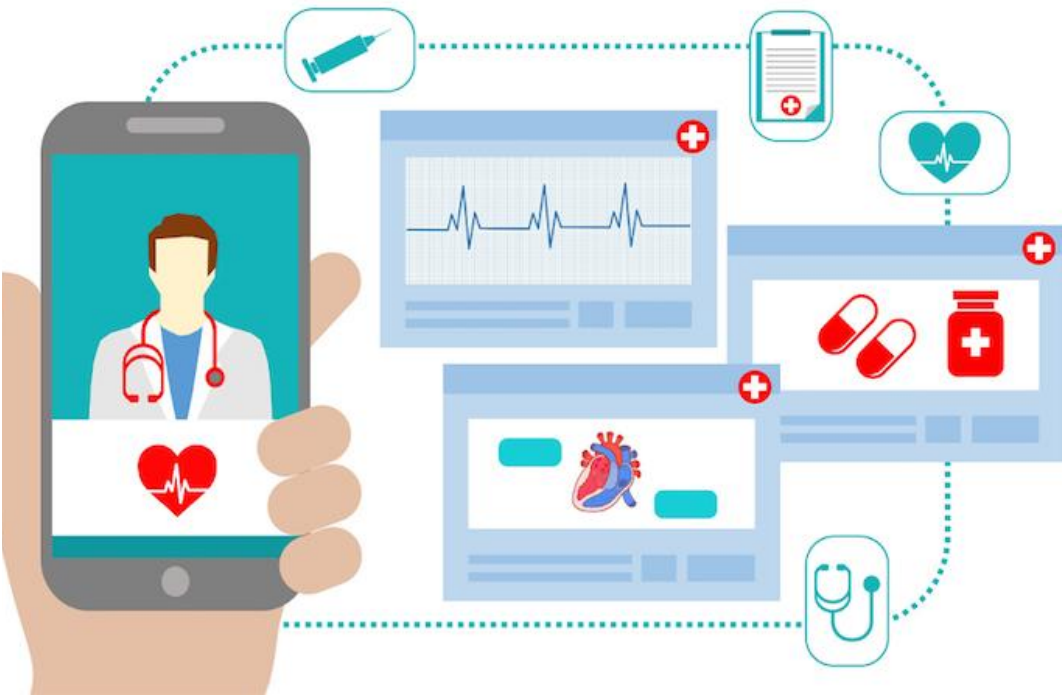
1.1 ประหยัดเวลา

1.2 ประหยัดค่าเดินทาง

1.3 ช่วยให้ผู้ป่วยที่ห่างไกลสามารถเข้าถึงบริการได้

1.4 ผู้ป่วยสามารถมีเวลาและกล้าซักถามกับแพทย์มากขึ้น

1.5 โรงพยาบาลส่งยาให้กับผู้ป่วยถึงบ้าน



2. ผู้ป่วยเข้าถึงการตรวจรักษาและการวินิจฉัยโรคจากแพทย์ได้อย่างรวดเร็ว

3. การติดตามการรักษาโรคประจำตัวได้ง่ายขึ้นโดยไม่ต้องเดินทางไปโรงพยาบาล

4. เลี่ยงสัมผัส ลดความแออัดในโรงพยาบาล

5. การจัดเก็บข้อมูลการรักษา เวชระเบียนอย่างเป็นระบบ

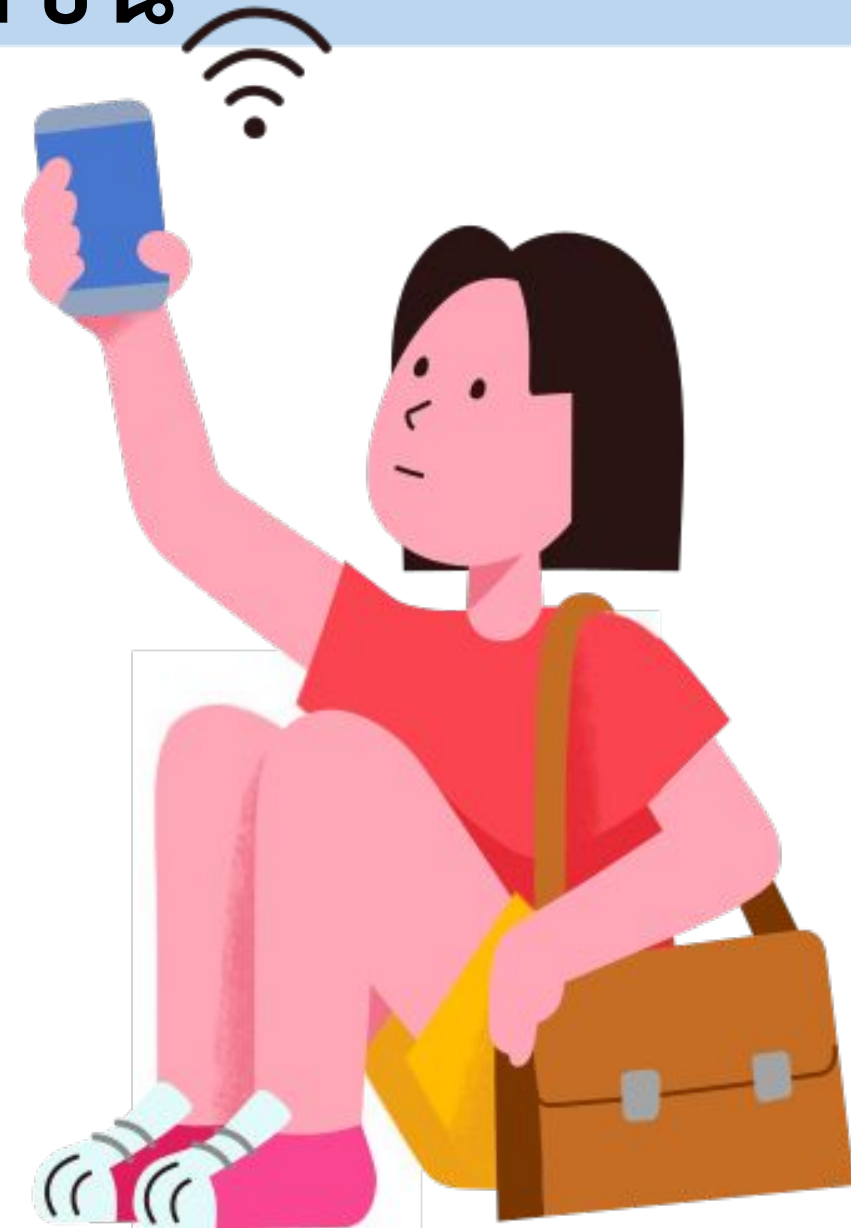
6. มีการติดตาม/เยี่ยม หลังพบแพทย์ทางไกล จากทีม รพ.สต.ในพื้นที่

ผลกระทบที่อาจเกิดขึ้น

1. ระบบสัญญาณโทรศัพท์อาจมีปัญหาในบางพื้นที่

2. ปัญหาจากเครื่องมือสื่อสาร

2.1 โทรศัพท์รุ่นที่ไม่รองรับ



อยากเห็นความยั่งยืนของการ แพทย์ทางไกล

1. เกิดการร่วมมือระหว่าง ท้องถิ่น รพ.สต. อสม.และผู้นำชุมชน
2. ร่วมกันผลักดันให้เกิดความยั่งยืนของการแพทย์ทางไกล

