

การขับเคลื่อนนโยบาย **ยกระดับ 30 บาท** **บัตรประชาชนใบเดียวรักษาได้ทุกที่**



นพ.พฤกษ์ ณะเฬสย
ผู้อำนวยการสำนักสุขภาพดิจิทัล

บัตรประชาชนใบเดียว รักษาได้ทุกที่

01

เชื่อมโยงข้อมูลสุขภาพหน่วยบริการทุกระดับ

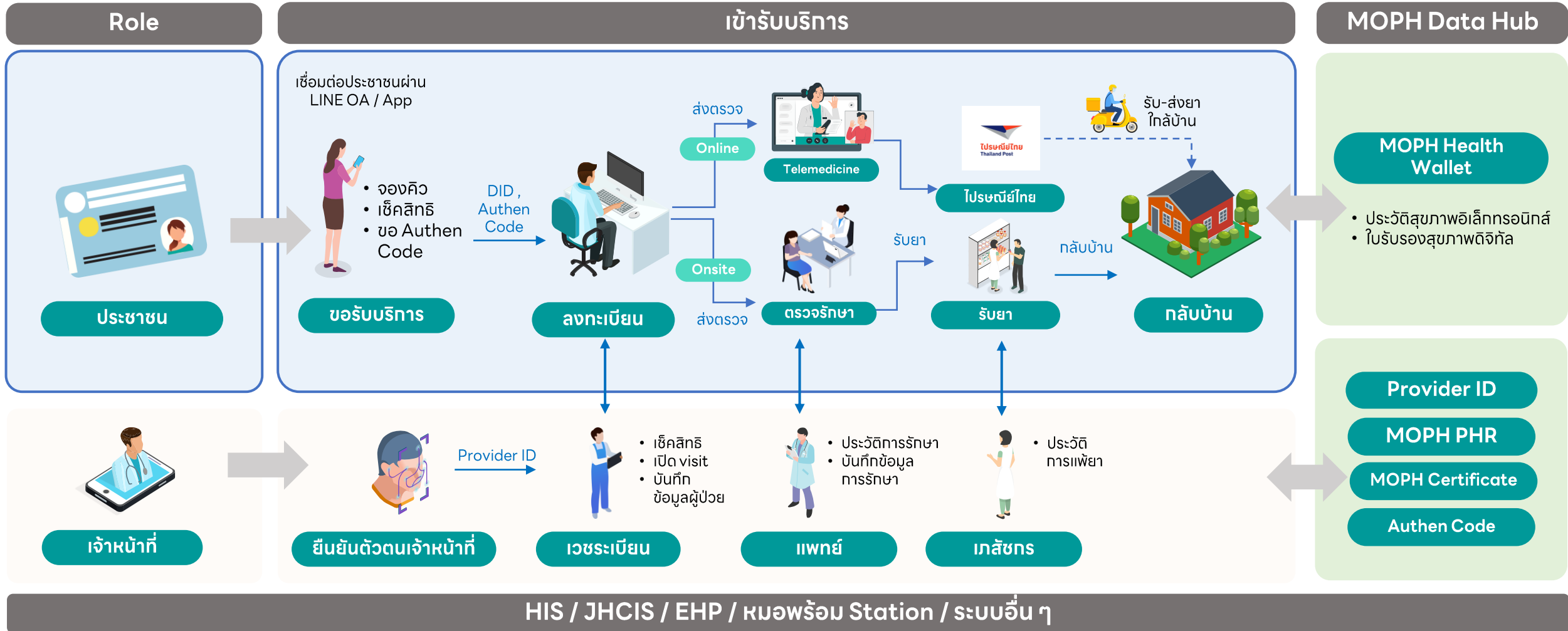
02

เพื่ออำนวยความสะดวกแก่ประชาชนในการรับบริการ

03

เพิ่มประสิทธิภาพ และคุณภาพการให้บริการ

บัตรประชาชนใบเดียว รักษาได้ทุกที่



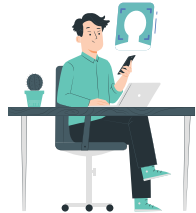
บัตรประชาชนใบเดียว รักษาได้ทุกที่

01 พัฒนาระบบบันทึกข้อมูล



- sw.รัฐ สังกัดกระทรวง สธ.
- sw.รัฐ นอกสังกัดกระทรวง สธ.
- sw.สต. / คลินิก / ร้านยา
- sw.เอกชน
(HIS / JHCIS / EHP / หมอพร้อม Station / สอน.บดีดี / ระบบอื่น ๆ)

02 พัฒนาระบบยืนยันตัวตน



- การยืนยันตัวตนผู้รับบริการ (Digital ID, e-KYC : ThaiID, NDID, HealthID) / QR Code
- การยืนยันตัวตนผู้ให้บริการ (Provider ID)
- การตรวจสอบสิทธิ์
- การยืนยันเข้ารับบริการ (Authen Code)
- ลายมือชื่ออิเล็กทรอนิกส์ (Digital Signature)
- การยืนยันตัวตนต่างด้าว (Bio ID)

03 พัฒนาระบบ MOPH Data Hub



- ประวัติสุขภาพอิเล็กทรอนิกส์
- สมุดสุขภาพประชาชน
- ใบรับรองแพทย์ดิจิทัล
- ใบสั่งยา / สั่งแล็บ
- การแพทย์ทางไกล และเภสัชกรรมทางไกล
- การนัดหมายออนไลน์
- บริการรับ-ส่งยาทางไปรษณีย์
- การเบิกจ่ายกับกองทุนสุขภาพฯ
- บริการจ่ายเงินออนไลน์
- การส่งต่อการรักษา
- บริการเจาะเลือดใกล้บ้าน และเชื่อมโยงข้อมูล
- การดูแลผู้ป่วยที่บ้าน

04 พัฒนาระบบเชื่อมต่อประชาชน



- LINE OA
- Application

บัตรประชาชนใบเดียว รักษาได้ทุกที่



ระยะที่ 1 มกราคม 67

นำร่อง

4 จังหวัด

- sw.รัฐสังกัด สร. / sw. สังกัด กระทรวง อว. / sw. สังกัด กระทรวงกลาโหม
- คลินิกเวชกรรม / คลินิกทันตกรรม / คลินิกเทคนิคการแพทย์
- ร้านยา
- sw.เอกชนที่สนใจเข้าร่วมโครงการ



เขตสุขภาพที่ 1

ไอพร่



เขตสุขภาพที่ 5

เพชรบุรี



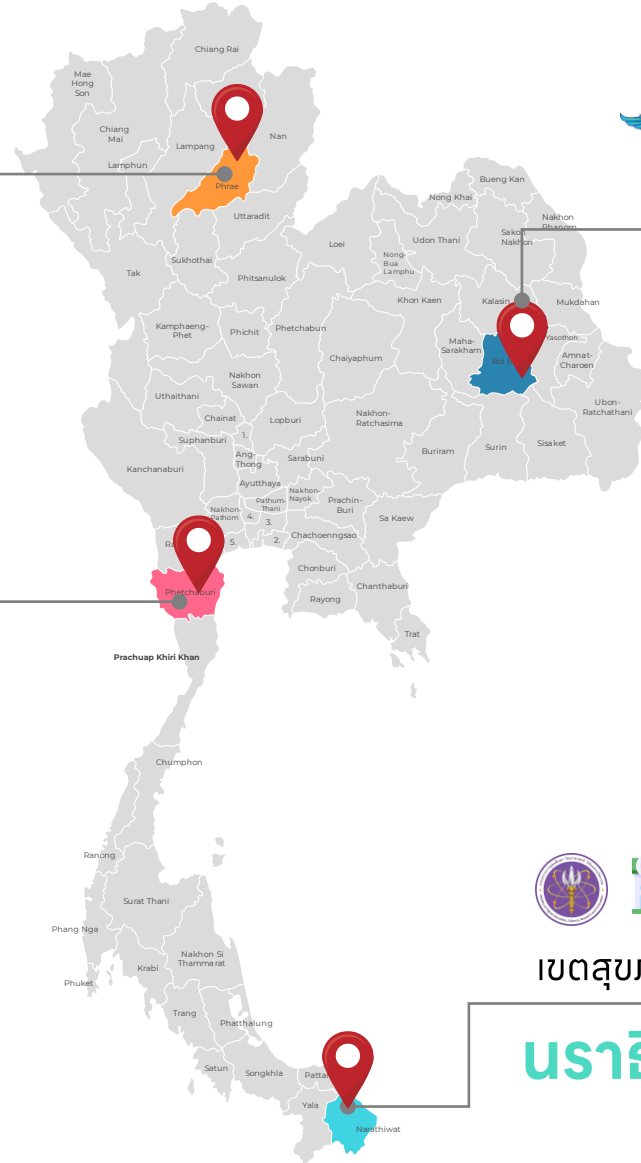
เขตสุขภาพที่ 7

ร้อยเอ็ด



เขตสุขภาพที่ 12

นราธิวาส



ผลที่คาดว่าจะได้รับ



ระยะที่ 1 มกราคม 2567

1



ประวัติสุขภาพอิเล็กทรอนิกส์
แสดงบนมือถือ
(Pink Book / Yellow Book
Blue Book)

สมุดสุขภาพประชาชน
(Health Wallet)



2



ใบรับรองแพทย์ดิจิทัล
แสดงบนมือถือ

3

4

การแพทย์ทางไกล และ
เภสัชกรรมทางไกล
สำหรับผู้ป่วยโรคเรื้อรัง
และผู้ป่วยจิตเวช /
ยาเสพติด



6



นัดหมายออนไลน์
และการแจ้งเตือน
(คลินิกฝากครรภ์ ทันตกรรม
กายภาพบำบัด)

บริการ รับ-ส่งยา
ทางไปรษณีย์



7

8



การเบิกจ่ายกับ
กองทุนสุขภาพ ผ่านระบบ
Financial Data Hub

5



ใบสั่งยา / สั่งแล็บ
อิเล็กทรอนิกส์
(e-prescription/Lab Order)

9



บริการจ่ายเงิน
ออนไลน์

การส่งต่อการรักษา
โดยไม่ใช้ใบส่งต่อ



10

11



บริการเจาะเลือด
ห้องแล็บ ใกล้บ้าน
และเชื่อมโยงข้อมูล

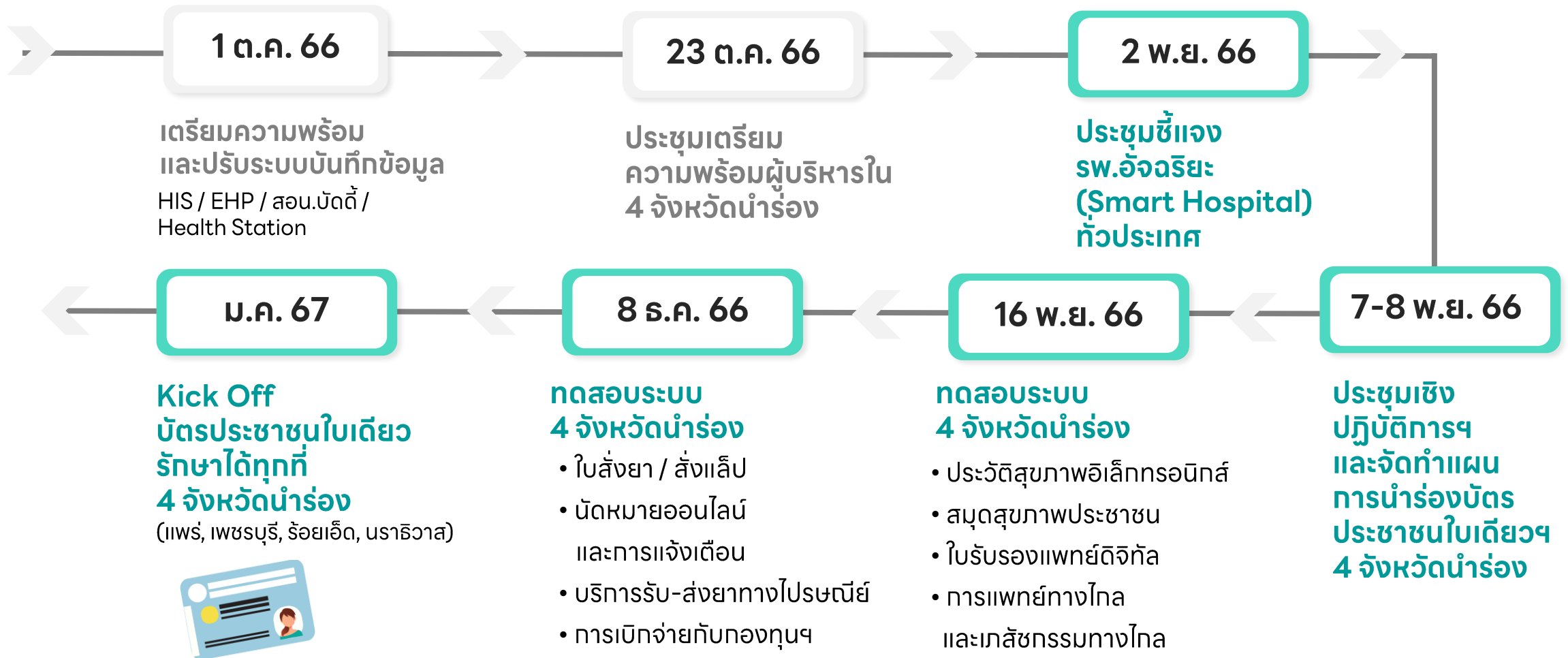
12

การดูแล
ผู้ป่วยที่บ้าน

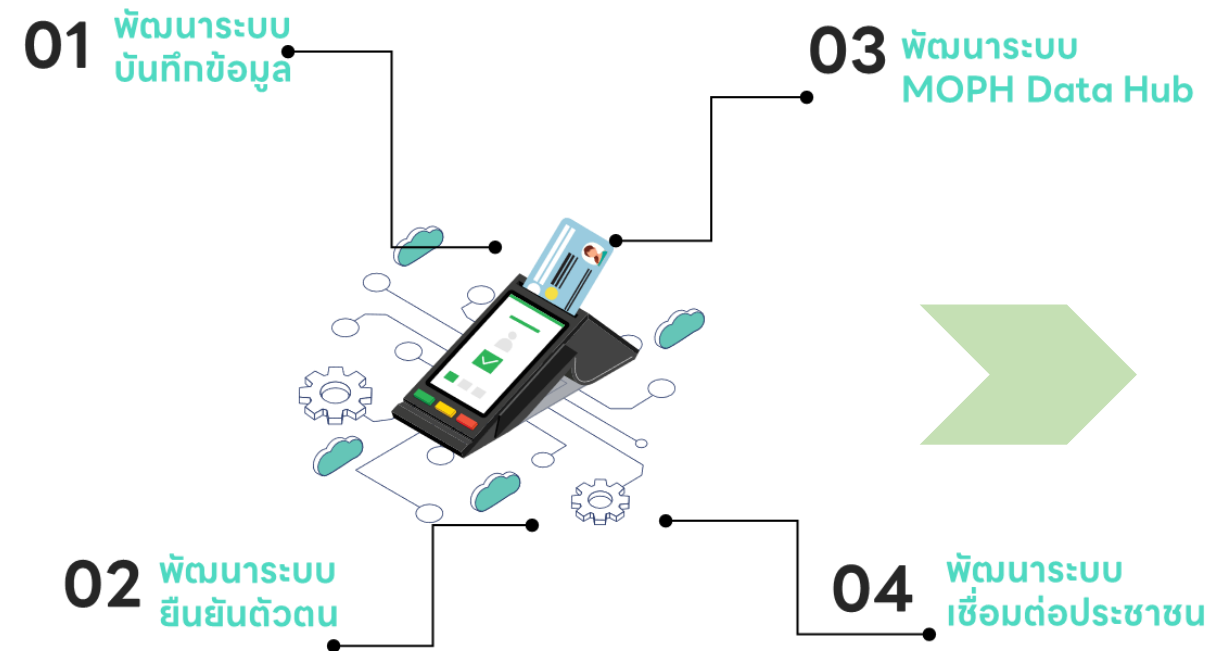


ระยะที่ 2 เมษายน 2567

บัตรประชาชนใบเดียว รักษาได้ทุกที่



บัตรประชาชนใบเดียว รักษาได้ทุกที่



รพ.อัจฉริยะ





| ขอบคุนครับ